

Piepūšamo baseinu Bestway PROFI

Lietošanas instrukcija

Paldies, ka iegādājāties šo produktu.

Pirms produkta lietošanas, lūdzu, rūpīgi izlasiet šo lietošanas instrukciju.

Ja Jūs šo produktu nododat citam lietotājam – lūdzu, dodiet viņam līdzī arī šo instrukciju.



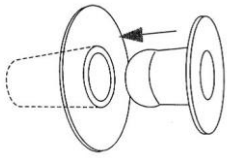
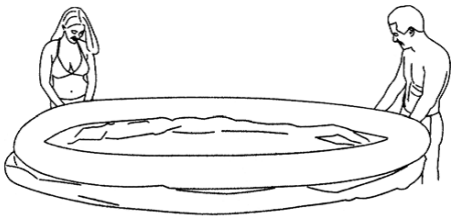
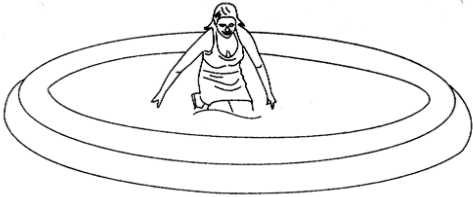
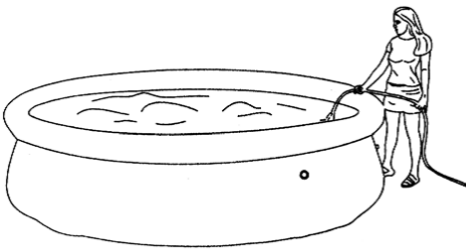
Pirms baseina uzstādīšanas

- Izvēlieties vietu ar stingru un gludu pamatni. Atbrīvojiet baseina uzstādīšanas vietu no visiem priekšmetiem, kas varētu bojāt baseinu. **Uzmanību!** Nekad nenovietojiet baseinu zem kokiem vai elektroapgādes līnijām.
- Uzmanīgi izņemiet baseinu no kastes.
- Izritiniet baseinu tam paredzētajā vietā.
- Padomājiet kādā virzienā vislabāk būtu izlaist ūdeni no baseina. Novietojiet baseinu tā, lai ūdens izlaišanas vārsts atrodas šajā virzienā..

Baseina uzstādīšana

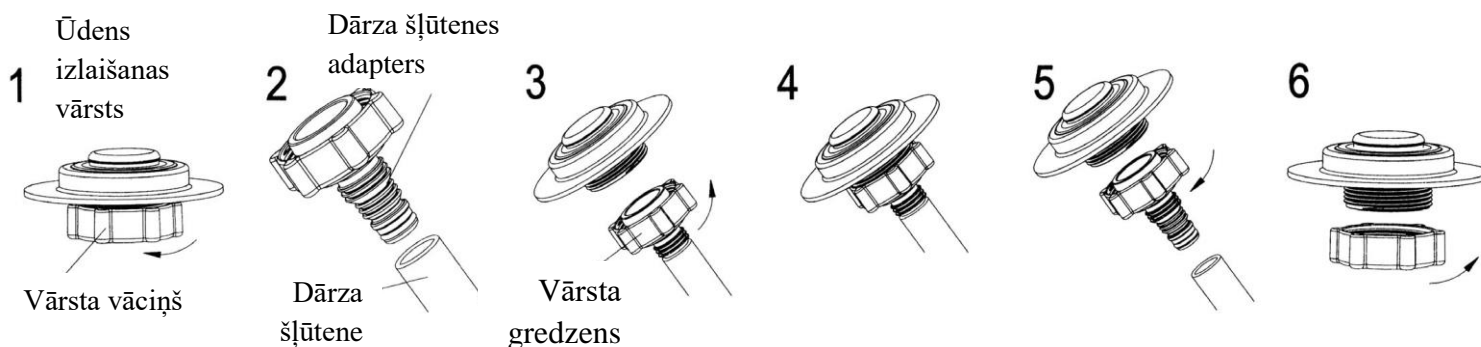
Ģimenes baseina uzstādīšana 2-3 cilvēkiem aizņems tikai 10 minūtes.

	<p>Izklājiet baseinu. Pārliecinieties, ka baseins ir izklāts pareizi – ar <i>dibenu</i> uz leju un baseina augšējais riņķis ir augšpusē.</p>
	<p>Piepūstiet baseina augšējo riņķi ar pumpi (pumpis komplektā nav iekļauts). Kad augšējais riņķis ir piepūsts noslēdziet vārstu ar aizbāzni. Pārliecinieties, ka drošības vārsts ir kārtībā. Uzmanību! Augšējais aplis ir jāpiepūš stingri, bet uzmanieties un nepiepumpējiet to par stipru / cietu, jo saules staros gaiss sasilst, izplešas un pārlietu liels spiediens var sabojāt baseina augšējo riņķi.</p>

	<p>Iespraudiet korķi zilajā ūdens ieplūdes / izplūdes atverē no baseina iekšpuses.</p>
	<p>Pagrieziet baseinu tā lai ūdens izlaišanas vārsts atrodas vēlamajā ūdens izlaišanas virzienā.</p> <p>Uzmanību! Baseinu pārvietojiet tikai, kad tas ir pacelts no zemes. Nevelciet baseinu pa zemi, šādā veidā Jūs varat to sabojāt, jo pastāv iespēja baseinu pārdurt uz kāda asa priekšmeta.</p>
	<p>Iepildiet baseinā ūdeni, līdz visa baseina pamatne ir pārklāta ar 3 līdz 5cm biezu ūdens kārtu. Tagad izlīdziniet baseina pamatni, lai tā būtu pilnīgi gluda. Baseina pamatnes izlīdzināšanu sāciet no baseina vidus sāciet un turpiniet pulksteņrādītāja virzienā arvien tuvāk baseina ārmai.</p>
	<p>Piepildiet baseinu ar ūdeni līdz 80% tā ietilpības. Drošības apsvērumu dēļ nepiepildiet baseinu līdz pašām malām.</p>

Kā no baseina izlaist ūdeni

- Noskrūvējiet ūdens izlaišanas vārsta vāciņu pretēji pulksteņrādītāja virzienam.
- Pievienojiet vārstam dārza šļūteni un otru šļūtenes galu novietojiet vietā, kur vēlaties izlaist ūdeni.
- Lēnām skrūvējiet ūdens izlaišanas vārsta gredzenu pulksteņrādītāja virzienā. Ūdens izlaišanas vārsts atvērsies un ūdens sāks automātiski izplūst. **Piezīme:** Jūs var regulēt ūdens plūsmu piegriežot ciešāk vai vairāk atskrūvējot ūdens izlaišanas vārsta gredzenu
- Kad ūdens no baseina ir iztecējis, atvienojiet dārza šļūteni, noslēdziet ūdens izlaišanas vārstu un izžāvējiet baseinu.
- Pirms uzglabājat baseinu uz ilgu laiku (piem., uz ziemu), pārlicinieties vai tas ir pilnīgi sauss un tīrs. Ievietojiet to atpakaļ oriģinālajā kartona kastē un uzglabājat sausā, tīrā un no bērniem drošā vietā.



Izplatītājs: SIA T... TS, Vienotais reģistrācijas numurs: 40203261904. Jautājumu vai pretenziju gadījumā, lūdzu, rakstiet uz: info@tv-shop.lv un mēs centīsimies atrast risinājumu.

Uzmanību! Ja komplektācijā ir ūdens filtrēšanas sūknis.

Nelietojiet ūdens filtrēšanas sūkni baseina izmantošanas laikā! Ūdens filtrēšanas sūkni drīkst pievienot tikai pirms vai pēc baseina lietošanas. Šādi Jūs izvairīsieties no elektriskās strāvas trieciena.

Jūsu drošībai

Lietojiet šo produktu uzmanīgi, īpaši baseina izmantošanas laikā uzmaniet bērnus. Neļaujiet viņiem vieniem rotaļāties baseinā vai tuvu pie tā bez pieaugušu uzraudzības.

Uzmanību! Izpildot un ievērojot šajā instrukcijā dotos norādījumus, Jūs pasargāsiet sevi un bērnus no nevajadzīgām traumām.

Lietojot baseinu ir jāievēro sekojošas lietas:

- Vienmēr esat uzmanīgi ja baseinā vai pie baseina atrodas mazi bērni, nekādā gadījumā neatstājiet tos bez uzraudzības.
- Vienmēr norīkojiet vismaz vienu pieaugušo, kas var uzņemties pārraudzību par notiekošo pie baseina.
- Atcerieties, ka baseins ir īpaši bīstams bērniem. Bērniem, kas nemāk peldēt uzvelciet glābšanas vestes.
- Pirms kāpiet baseinā saslapiniet ar baseinā esošo ūdeni rokas un kaklu.
- Neleciēt un neskrieniet baseinā.
- Ja baseina tuvumā neatrodas pieaugušie, tad atcerieties izņemt visas rotaļlietas no tā, atstājiet baseinu tīru.
- Pumpjus, sūkņus un citas ar baseinu saistītās iekārtas glabājiet bērniem nepieejamā vietā.
- Ja Jūs vienmēr nevarat kontrolēt notiekošo pie baseina, mēs rekomendējam uzstādīt ap to sētu ar slēdzamiem vārtniņiem, lai novērstu iespēju bērniem lietot baseinu bez uzraudzības.
- Atcerieties, ka netālu no baseina drošā vietā ir jānovieto mobilais telefons, lai vajadzības gadījumā var izsaukt neatliekamo palīdzību.

Kā rīkoties, ja noticis nelaimes gadījums:

- Visiem nekavējoties ir jāatstāj baseins.
- Nekavējoties zvaniem neatliekamajai palīdzībai un izpildiet viņu dotos norādījumus.
- Cietušo nogādājiet drošā vietā un ietiniet segā vai apģērbiet.

Vienmēr visiem zināmā vietā ir jāglabājas telefona numuriem, lai zinātu kā un ātri varētu izsaukt:

- Medicīnisko palīdzību.
- Ugunsdzēsējus.
- Policiju.

Baseina uzturēšana

Izplatītājs: SIA TV PRODUCTS, Vienotais reģistrācijas numurs: 40203261904. Jautājumu vai pretenziju gadījumā, lūdzu, rakstiet uz: info@tv-shop.lv un mēs centīsimies atrast risinājumu.

Lai saglabātu Jūsu baseins ideālā stāvoklī:

- Periodiski pārbaudiet baseina ūdens tīrību.
- Regulāri mainiet baseina ūdeni, piesārņots ūdens var būt bīstamas Jūsu veselībai.
- Jūsu baseina tirgotājs, speciālisti no ķīmisko vielu izplatīšanas iestādēm un baseinu apkopes un tīrīšanas pakalpojumu sniedzēji, ieteiks Jums, kuri produkti ir piemēroti Jūsu peldbaseina tīrīšanai.
- Vienmēr sekojiet instrukcijām, kas ir norādītas uz iepakojuma.
- pienācīga baseina uzturēšana var paildzināt baseina kalpošanas laiku.
- Uzmaniet, lai baseins netiktu pārpildīts.
- Vismaz 1x nedēļā regulāri pārbauda pH un brīvā hlora koncentrāciju (pH 7-7,6, Hlors 0,5-2)
- Regulāri tīriet un dezinficējiet baseinu un baseina ūdeni.
- Ja tiek izmantots ūdens filtrēšanas sūkņi, vienmēr izmantojiet to atbilstoši instrukcijā dotajiem norādījumiem. Nepārsniedziet ieteicamo ūdens filtrēšanas sūkņa kalpošanas laiku.

Bojājumu labošana

Ja baseinu ir bojāts (caurdurts), izmantojiet īpašo baseinu remonta komplektu (ja baseina remonta komplekts nav ietverts baseina komplektācijā, iegādājieties to pie Bestway baseinu izplatītājiem).

Piezīme: Ja Jūs izmantojat baseina remonta komplektu, vispirms nosusiniet bojāto vietu un tikai tad uzklājiet līmi. Kad līme ir uzklāta, uzlieciet caurumu aizdarīšanai materiālu un izspiediet visus gaisa burbuļus.

Papildu informācija

- Jūs pērkat baseinu kāpnes, pārliecinieties, ka tās atbilst Jūsu baseina augstumam.
- Pārbaudiet, vai visi uzgriežņi un skrūves un citas detaļas ir pareizi nostiprinātas.

Ierīces garantija neattiecas:

- Uz ierīces daļu dabisko nolietojumu, kas radies ierīces ilgstošas lietošanas rezultātā.
- Uz bojājumiem, kas radušies ārēju faktoru ietekmē (Kā nepareiza izmantošana utt.).
- Uz bojājumiem, kas radušies ierīces nepareizas lietošanas vai glabāšanas rezultātā.
- Uz mehāniskiem ierīces bojājumiem, kas radušies tās krišanas vai cita līdzīga iemesla rezultātā.
- Uz bojājumiem, kas radušies nekvalificēta remonta, neatbilstošu detaļu lietošanas vai baseina pārslogošanas rezultātā.
-

Apkārtējās vides aizsardzība



Šis simbols uz ierīces vai uz tās iepakojuma norāda uz to, ka šo ierīci nedrīkst nodot parastos sadzīves atkritumos, bet tā nododama atsevišķi īpašā elektrisko un elektronisko iekārtu savākšanas vietā.

■ Pareizi utilizējot šo ierīci Jūs dosiet savu ieguldījumu apkārtējās vides un savu līdzcilvēku veselības aizsardzībā. Nepareizas utilizācijas rezultātā tiek apdraudēta apkārtējā vide un cilvēku veselība. Plašāku informāciju par šīs ierīces otrreizējo pārstrādi varat saņemt savā pašvaldībā, no sava atkritumu apsaimniekotāja vai veikalā, kur šo ierīci iegādājāties.

Importēts no Čehijas Republikas

Izplatītājs: SIA TV PRODUCTS, Vienotais reģistrācijas numurs: 40203261904. Jautājumu vai pretenziju gadījumā, lūdzu, rakstiet uz: info@tv-shop.lv un mēs centīsimies atrast risinājumu.